

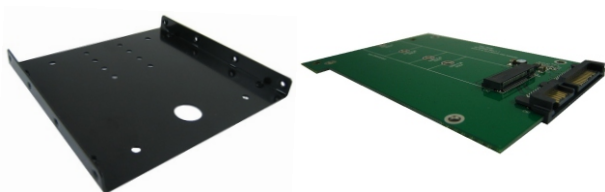
## AD901E 安裝說明

### 準備事項:

1. 首先檢查以下所列配件清單. 如有短少, 請聯繫當地經銷商.
2. 請閱讀安裝流程說明.

3.5" 支架

AD901E 轉接卡



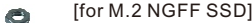
### 組裝套件

(1) M3x5 螺絲 \*1pc  
P/N: 13MISW00005M11



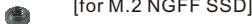
[for M.2 NGFF SSD]

(2) M3 螺帽 \*1pc  
P/N: 13MINU00002M11



[for M.2 NGFF SSD]

(3) H: 1.45mm / 合金銅柱 \*1pc  
P/N: 13MICA00001M05



[for M.2 NGFF SSD]

### 3.5" 支架使用的組裝套件

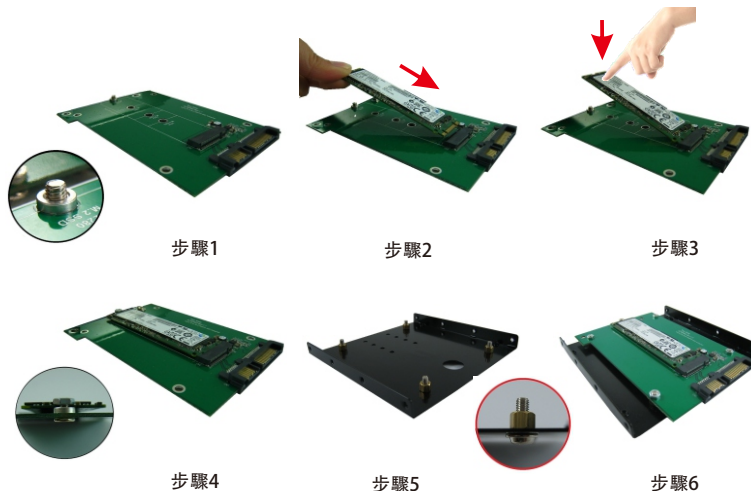
(4) M3x8 螺絲 \*4pcs  
P/N: 13MISW00006M11



(5) M3x4mm / 合金銅柱 \*4pcs  
P/N: 13MICP00003M11



(6) M3 螺帽 \*4pcs  
P/N: 13MINU00002M11



步驟1

步驟2

步驟3

步驟4

步驟5

步驟6

步驟 1: 將合金銅柱放於轉接卡上適合您SSD的長度的固定孔, 並使用M3x5螺絲由轉接卡底部往上鎖住轉接卡及銅柱。

步驟 2: 將M.2 NGFF SSD 插入 67針 連接器中。

步驟 3: 按下M.2 NGFF SSD 使SSD與轉接卡呈現水準並與合金銅柱孔位對齊。

步驟 4: 使用 M3螺帽固定M.2 NGFF SSD於轉接卡上。

**若你的M.2 NGFF SSD 為 2280 規格大小, 請跳過以上步驟, 並使用M3 x3螺絲固定 M.2 NGFF SSD即可。**

步驟 5: 將4個M3x5螺絲穿過3.5" 支架, 並與M3x4銅柱結合(此時螺絲會高出銅柱)。

步驟 6: 將[步驟4]已安裝好的轉接卡四個3.5" 固定孔對齊並擺放入3.5" 支架後, 使用M3螺帽固定即完成AD901E安裝程式。